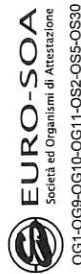


energie alternative impianti tecnologici



DIVISIONE ELETTROTECNICA

ESPE S.r.l.

Via Cappello 12a
35010 San Pietro in Gù - PD - ITALY
Partita IVA e Cod. Fisc. 00378170286
Tel. +39.049.9455033 - Fax +39.049.9455022
www.espe.it - espe@espe.it

Questo disegno è di proprietà della ditta ESPE s.r.l. che ne vieta la riproduzione e la comunicazione a terzi senza autorizzazione scritta. A rigore di legge la Società tutela i propri diritti. This drawing is the property of ESPE s.r.l. and its reproduction and communication to third parties without prior authorization is prohibited. The Company reserves the rights to safe guard itself according to the law.

cliente customer		COMUNE DI ABANO TERME (PD)	
oggetto subject		QUADRO GENERALE SCUOLA MEDIA "VITTORINO DA FELTRE"	
matricola plant serial number		0707907080_QG	
revisione revision	data date	modifiche redrafts	firma signature
0	16/07/2007		
responsab. draw manager	disegnato draftsman	controllato checked	ricavato da obtained from
data date	16/07/2007	16/07/2007	simile a similar to
firma signature	N. p.i. PIVA	S. p.i. MARICA	sostituito da substituted from
file	commessa work order	disegno drawing	
E07080-QG.dwg	07079	E07080_QG	
scala/scale	pagine/pages		

NUMERO DI MATRICOLA	0707907080_QG	
CONFORMITA' NORMATIVE COSTRUTTORE CORRENTE TENSIONE NOMINALE DI IMPIEGO TENSIONE NOMINALE DI ISOLAMENTO RESISTENZA DI ISOLAMENTO TENSIONE NOMINALE DEI CIRCUITI AUSILIARI LIMITI DI FUNZIONAMENTO CORRENTE NOMINALE DI OGNI CIRCUITO	CEI EN 60439-1 / CEI EN 60204-1 ESPE s.r.l. ALTERNATA - 50 Hz 380 V $690 < U_i < 800 \text{ V}$ $R_i > 1000 \text{ ohm/V}$ 220 VAC CIRCUITO PRINCIPALE 160 A CIRCUITI SECONDARI max 63 A min 10 A $I_{cc} < 36 \text{ kA}$ IP40 PROTEZIONE MEDIANTE ISOLAMENTO DELLE PARTI ATTIVE PROTEZIONE MEDIANTE BARRIERE O INVOLUCRI PROTEZIONE REALIZZATA CON L'UTILIZZO DI CIRCUITI DI PROTEZIONE TIPO DI MESSA A TERRA TT	
DIMENSIONI <small>DATI OBBLIGATORI SOLO PER QUADRI TIPO AS</small> PESO	ALTEZZA LARGHEZZA PROFONDITA' PESO SOLO PER AS	
POTENZA INSTALLATA POTENZA IMPEGNATA COMANDI IN ALTERNATA COMANDI IN CONTINUA	220 VAC	
COLORI FILI CABLAGGIO	POTENZA NERO COMANDI ALTERNATA ROSSO COMANDI CONTINUA BLU	
NOTE		

ATTENZIONE

PRIMA DI METTERE IN SERVIZIO IL QUADRO
SERRARE ACCURATAMENTE TUTTE LE VITI
ED I MORSETTI DI COLLEGAMENTO

RIPIETERE L'OPERAZIONE
AD INTERVALLI
NON SUPERIORI AI 6 MESI

Foglio AA		SEGUE AB		UBICAZIONE	
COMUNE DI ABANO TERME ABANO TERME (PD)					
IMPIANTO QUADRO GENERALE SCUOLA		TITOLO DATI QUADRO			
REF. CLIENTE	07079	CONTROLLATO	16/07/07	S. p.l. MARGA	N. DISEGNO
		DISEGNATO	16/07/07	N. p.l. PIVA	N. ARCHIVO
RESPONSABILE	DATA	FIRMA	FIRMA	N. ARCHIVO	OGGETTO MODIFICA
IND. REV.	DATA IND. REV.	IND. REV.	DATA IND. REV.	IND. REV.	DATA IND. REV.
0	16/07/07				
esercizio autorizzativo impianti fotovoltaici DIVISIONE ELETTRICITA'					

Questo disegno è di proprietà della Ditta ESPE srl che ne vieta la riproduzione e la comunicazione a terzi senza autorizzazione scritta. A rigore di legge la Società tutela i propri diritti.



NOTE GENERALI:


- 1 - GRADO DI PROTEZIONE: IP 40 (A PORTE CHIUSE)
IP 20 (A PORTA APERTA)
- 2 - I PANNELLI INTERNI SARANNO INCERNIERATI SU UN LATO ED APRIBILI CON ATTREZZO
- 3 - LE PORTE LATERALI SARANNO ASPORTABILI PER UN FUTURO AMPLIAMENTO
- 4 - ARRIVO CAVI DAL BASSO
- 5 - PREVEDERE ADEGUATI PROFILATI DI ANCORAGGIO SIA DEI CAVI DI ARRIVO SIA DI QUELLI DI PARTENZA
- 6 - ALL'ESTERNO DEL QUADRO DEVE ESSERE FISSATA UNA TARGHETTA RECANTE TUTTE LE CARATTERISTICHE DEL QUADRO PREVISTE DALLE NORME CEI 17-13/1 ART.5.1
- 7 - ALL'INTERNO DI UNA PORTA DOVRA' ESSERE DISPOSTA UNA TASCA PORTA SCHEMI
- 8 - SONO DA VERIFICARE A CURA DEL FORNITORE, TUTTE LE POSIZIONI NON QUOTATE
- 9 - VERNICIATURA STANDARD DEL COSTRUTTORE (CICLO A POLVERI) COLORE RAL 7032
- 10 - LA CARPENTERIA DOVRA' ESSERE DI MARCA PRIMARIA E DOVRA' ESSERE ASSEMBLATA IN FABBRICA.
- 11 - TUTTI I TRASFORMATORI AUSILIARI DOVRANNO ESSERE DI ISOLAMENTO SECONDO CEI EN 60742
- 12 - GLI INTERRUPTORI DI TIPO SCATOLATO SARANNO FISSI CON ATTACCHI ANTERIORI

PROTEZIONI CONTRO I CONTATTI ACCIDENTALI

- 1 - LE PARTI A TENSIONE SUPERIORE A 24V VERSO TERRA, ACCESSIBILI CON PORTELLE APERTE ED INTERRUITTORE GENERALE CHIUSO, DOVRANNO ESSERE PROTETTE CONTRO I CONTATTI DIRETTI CON SCHERMI E RIPARI (GRADO DI PROTEZIONE: IP2X)
- 2 - LE PROTEZIONI POTRANNO ESSERE REALIZZATE IMPIEGANDO GLI APPOSITI ACCESSORI FORNITI DALLE CASE COSTRUTTRICI DELLE APPARECCHIATURE DI POTENZA, OPPURE IMPIEGANDO LASTRE DI POLICARBONATO ASPORTABILI CON ATTREZZO E MUNITE DI SEGNALE DI PERICOLO. (TRIANGOLO GIALLO CON SAETTA NERA) NON SARANNO AMMESSE LE PROTEZIONI IN MATERIALE NON TRASPARENTE

NOTE PER IL CABLAGGIO

- 1 - DURANTE IL CABLAGGIO E' INDISPENSABILE SCEGLIERE I PERCORSI DEI CAVETTI AUSILIARI, IN MODO DA RENDERE I PIU' CORTI POSSIBILI. IL CABLATTORE POTRA' ANCHE SCAMBIARE FRA LORO I COLLEGAMENTI AI MORSETTI DI CIASCUN CONTATTO AUSILIARIO (ESEMPIO: 13 CON IL 14, 21 CON IL 22 ECC.) IN MODO DA ADEGUARLI ALLA DISPOSIZIONE DELLE APPARECCHIATURE DEL QUADRO.
- 2 - LA SIGLATURA DELLE APPARECCHIATURE SUL PANNELLO INTERNO DOVRA' ESSERE POSTA IN MODO DA RISULTARE LEGGIBILE ANCHE DOPO IL CABLAGGIO
- 3 - SEZIONE CONDUTTORI DA SBARRE A INTERRUITTORI E DA INTERRUITTORI A MORSETTI TIPO N07V-K:
INTER-RE 16A SEZIONE 2.5mmq
INTER-RE 20A SEZIONE 4 mmq
INTER-RE 25A SEZIONE 6 mmq
INTER-RE 32A SEZIONE 10 mmq
INTER-RE 40A SEZIONE 16 mmq
INTER-RE 50A SEZIONE 25 mmq
INTER-RE 63A SEZIONE 35 mmq
INTER-RE 80A SEZIONE 50 mmq
INTER-RE 100A SEZIONE 70 mmq
INTER-RE 125A SEZIONE 95 mmq
INTER-RE 160A SEZIONE 120 mmq
- 4 - I CONDUTTORI ALL'INTERNO DEL QUADRO ELETTRICO DOVRANNO AVERE UNA COLORAZIONE DIVERSA IN FUNZIONE DEL LORO USO, IN PARTICOLARE SI AVRA':
NERO-GRIGIO-MARRONE
BLU
GIALLO/VERDE
TERRA

		0		16/07/07						RESPONSABILE		DISSEGNO		CONTROLLATO		REF. CLIENTE		IMPIANTO		QUADRO GENERALE SCUOLA		COMUNE DI		Foglio		Sezione	
										DATA		16/07/07		16/07/07		07079						ABANO TERME		AB		AC	
										FIRMA		N. P.I. PIVA		S. P.I. MARGA		N. DISEGNO		TITOLO		NOTE GENERALI		ABANO TERME (PD)		UBICAZIONE			
										FIRMA		N. ARCHIVO E07080.dwg		SCALA		E07080											
										OGGETTO MODIFICA																	
										IND. REV.		DATA IND. REV.															

Questo disegno è di proprietà della Ditta ESPE srl che ne vieta la riproduzione e la comunicazione a terzi senza autorizzazione scritta. A rigore di legge la Società tutela i propri diritti.

A	B	C	D	E	F	G	H	I	J	K	L
---	---	---	---	---	---	---	---	---	---	---	---

IND. REV.	DATA IND. REV.	OGGETTO MODIFICA	FIRMA	N. ARCHIVO E07080.dwg	SCALA	E07080
-----------	----------------	------------------	-------	-----------------------	-------	--------

CODICI DI IDENTIFICAZIONE

+ UBICAZIONE POSIZIONE FISICA DI UN MATERIALE
 - MATERIALE CODIFICA DEL MATERIALE IMPIEGATO

IDENTIFICAZIONE MATERIALE (COMANDI)

- A A 1 1 1

MATERIALE
 TIPO
 FOGLIO
 COLONNA
 PROGRESSIVO COLONNA

IDENTIFICAZIONE CONDUTTORI (COMANDI)

A A 1 1 1

FOGLIO
 COLONNA
 PROGRESSIVO COLONNA

IDENTIFICAZIONE SIGLE QUADRI ED UBICAZIONI

+ A A A A 1

UBICAZIONE
 APPARECCHIATURA
 FUNZIONE
 DESTINAZIONE
 PROGRESSIVO

LEGENDA SIGLATURE

APPARECCHIATURA: Q = QUADRO
 C = CASSETTA
 P = PIU' PITO
 F = PANNELLO
 EX = ESTERNO
 BM = BORDO MACCHINA

FUNZIONI: G = DISPOSITIVO GENERALE
 D = DISTRIBUZIONE ELETTRICA
 I = DISTRIBUZIONE E COMANDO ILLUMINAZIONE
 C = COMANDO AUTOMAZIONE
 R = COMANDO RIFASAMENTO
 E = CONSEGNA ENEL

DESTINAZIONI: AB = ABITAZIONE O APPARTAMENTO
 AS = ASPIRATORI
 CA = CABINA ELETTRICA
 CB = CARICA BATTERIE
 CM = COMMUTAZIONE
 CN = CONTATTORI
 CT = CENTRALE TERMICA
 PV = FOTOVOLTAICO
 GE = GRUPPO ELETTROGENO O GENERATORE
 IN = INVERTER
 LT = LOCALE TECNICO GENERICO
 MC = MACCHINA O APPARECCHIATURA
 MG = MAGAZZINO
 MS = MISURE
 PM = POMPA
 PV = PUNTO VENDITA
 SG = SGANCIO
 ST = STABILIMENTO
 SV = SERVIZI
 TR = TRASFORMATORE
 UF = UFFICIO
 VL = VALVOLE
 ZL = ZONA LAVORAZIONE



IND. REV. DATA IND. REV.
 0 16/07/07

OGGETTO MODIFICA
 FIRMA N. ARCHIVO E07080.dwg

RESPONSABILE
 DATA 16/07/07
 FIRMA N. p.l. PVA

CONTROLLATO
 16/07/07
 S. p.l. MARICA

RIF. CLIENTE
 07079
 N. DISEGNO
 E07080

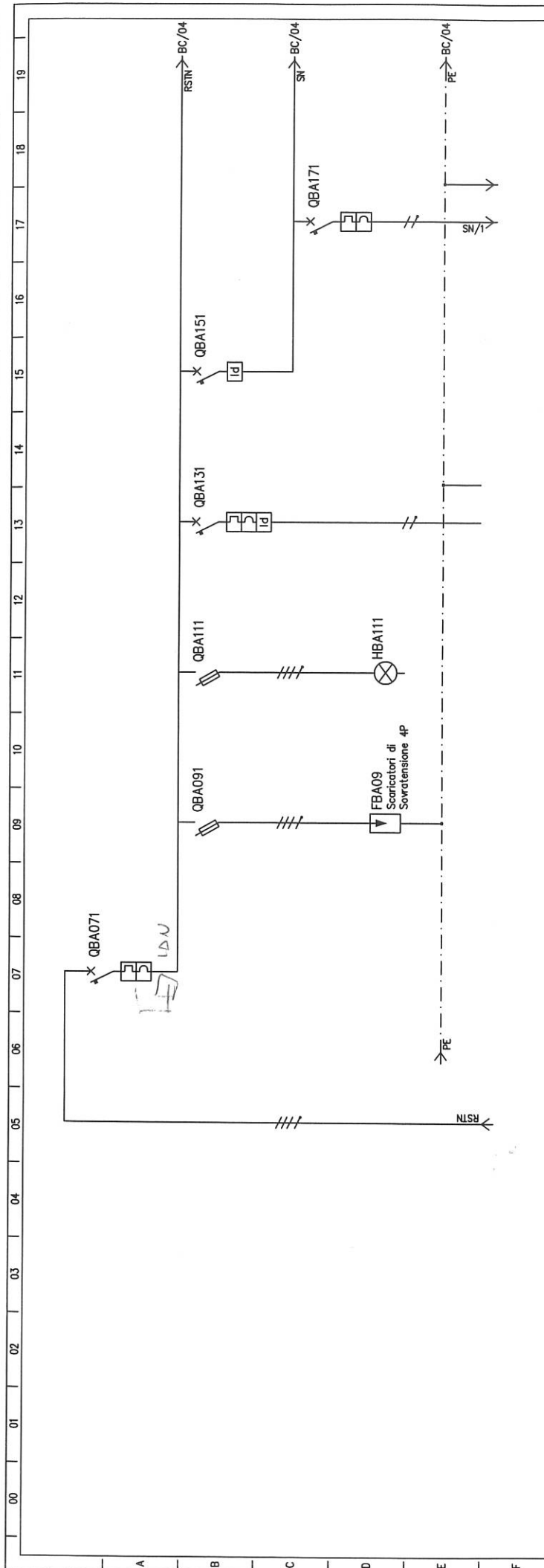
IMPIANTO QUADRO GENERALE SCUOLA
 TITOLO LEGENDA IDENTIFICAZIONI

COMUNE DI
 ABANO TERME
 ABANO TERME (PD)

FOGLIO
 AD
 UBICAZIONE

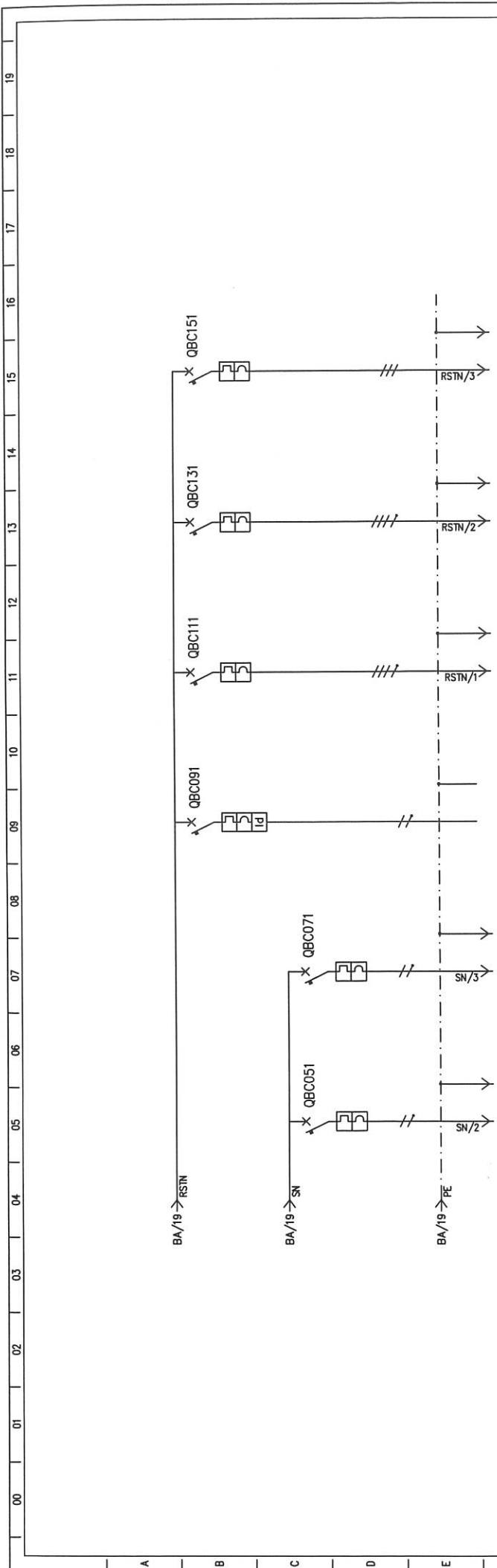
Questo disegno è di proprietà della Ditta ESPE srl che ne vieta la riproduzione e la comunicazione a terzi senza autorizzazione scritta. A rigore di legge la Società tutela i propri diritti.

[illegible]



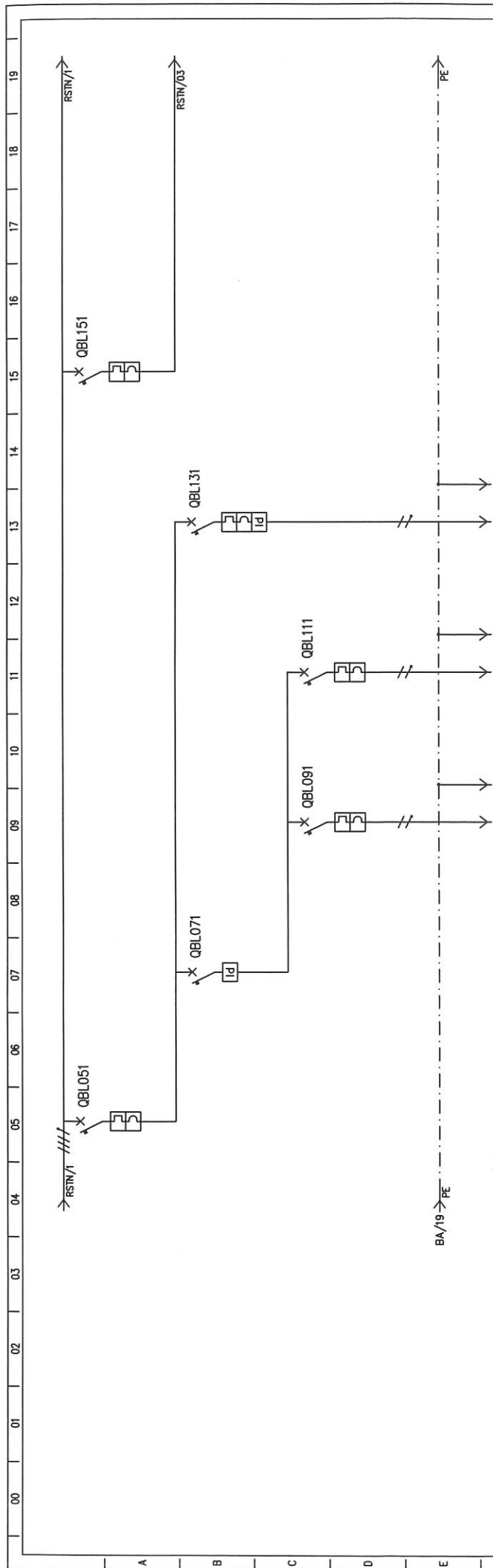
DENOMINAZIONE	ARRIVO LINEA DA ENEL		GENERALE QUADRO		PROTEZIONE SCARICATORI		PROTEZIONE LAMPADIE SPIA		RISERVA		GENERALE LUCE EMERGENZA		EMERGENZA CORRIDOIO	
	SIGLA	POTENZA TOT. kW	3P+N	G	3P+N	1	3P+N	2	3	4	5	6	7	8
UTENZA	TIPO	POTENZA kW	lb	A	3P+N	3P+N	3P+N	3P+N	3P+N	3P+N	3P+N	3P+N	3P+N	3P+N
	POTENZA	kW	lb	A	3P+N	3P+N	3P+N	3P+N	3P+N	3P+N	3P+N	3P+N	3P+N	3P+N
	COEF. CONTIMP.	COS φ												
	COEFF. CONTIMP.	COS φ												
INTERRUTTORE O SEZIONATORE	TIPO													
	N. POLI	In	A	160	4	4	4	4	4	4	4	4	4	4
	It	A	Idn	1/n	1/n	1/n	1/n	1/n	1/n	1/n	1/n	1/n	1/n	1/n
	Im (o curva)	A	Pdi	10/n	10/n	10/n	10/n	10/n	10/n	10/n	10/n	10/n	10/n	10/n
FUSIBILE	TIPO													
	CALIBRO	A												
CONTATTORE	TIPO													
	In	A	Pn											
RELE' TERMICO	TIPO													
	TARATURA	A												
	TIPO CAVO													
	FORMAZIONE													
LINEA DI POTENZA	LUNGHEZZA	m												
	Iz	A												
	C.d.T. a In	%	C.d.T. a lb	%										
	Zk	mohm	Zs	mohm										
	Ik trifase	kA	Ik1 fase/terra	kA										
	NUMERAZIONE MORSETTIERA													
	IND. REV.	DATA IND. REV.	OGGETTO MODIFICA	FIRMA	RESPONSABILE	DISEGNATO	CONTROLLATO	REF. CLIENTE	IMPIANTO	QUADRO GENERALE SCUOLA	COMUNE DI	FOGLIO	SEQUE	
	DIVISIONE										ABANO TERME	BA	BC	
	ELETTOTECNICA										ABANO TERME (PO)	UBICAZIONE		


Questo disegno è di proprietà della Ditta ESPEsrl che ne vieta la riproduzione e la comunicazione a terzi senza autorizzazione scritta. A rigore di legge la Società tutela i propri diritti.

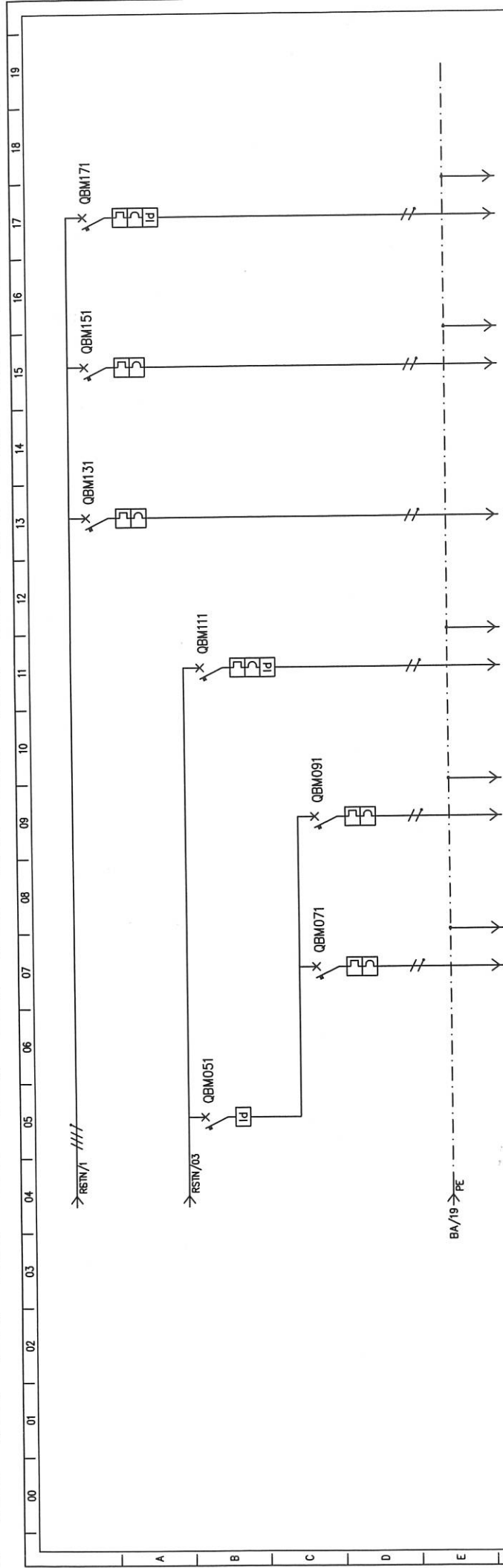


DENOMINAZIONE		EMERGENZA DESTRA	EMERGENZA SINISTRA	RISERVA	QUADRO PIANO TERRA CENTRALE	QUADRO PIANO TERRA SINISTRO	RIFASAMENTO
UTENZA	SIGLA	6	7	8	9	10	11
	POTENZA TOT. kW	1P+N	1P+N	1P+N	3P+N	3P+N	3P+N
	POTENZA kW						
	COEF. CONTEMP. COS φ						
INTERRUTTORE O SEZIONATORE	TIPO						
	N. POLI	2	2	2	4	4	4
	I _{th}	1/n	1/n	1/n	1/n	1/n	1/n
	I _{th} (o curva)	10/n	10/n	10/n	10/n	10/n	10/n
FUSIBILE	TIPO						
	CALIBRO						
	I _n						
	P _n						
RELE' TERMICO	TARATURA						
	TIPO CAVO						
	FORMAZIONE						
	LUNGHEZZA						
LINEA DI POTENZA	I _z						
	C.d.T. a I _n						
	Z _k						
	I _k trifase						
NUMERAZIONE MORSETTIERA							
IND. REV.		0	16/07/07				
DIVISIONE ELETTOTECNICA							
OGGETTO MODIFICA							
FIRMA							
N. ARCHIVO							
SCALA							
RIF. CLIENTE							
IMPIANTO							
COMUNE DI							
ABANO TERME							
ABANO TERME (PD)							
FOGLIO							
BC							
UBICAZIONE							
BE							

Questo disegno è di proprietà della Ditta ESPESri che ne vieta la riproduzione e la comunicazione a terzi senza autorizzazione scritta. A rigore di legge la Società tutela i propri diritti.



UTENZA	DENOMINAZIONE		GENERALE CORRIDOIO	GENERALE SEZIONE DX	GENERALE F.M.	F.M.	RISERVA	GENERALE ILLUMINAZIONE	GENERALE SEZIONE SX	COMUNE DI ABANO TERME ABANO TERME (PD)	FOGLIO BL	SEGUE BM															
	SIGLA		6	6	7	8	9	10	11		UBICAZIONE																
	TIPO	3P+N	POTENZA TOT. kW	3P+N	1P+N	1P+N	1P+N	1P+N	3P+N																		
	POTENZA	kW	lb	A																							
	COEF. CONTEMP.		COS φ																								
	COSTRUTTORE																										
INTERRUTTORE O SEZIONATORE	TIPO																										
	N. POLI	4 In	38 A	4	38	2	2	15	2	10	2	15	4	38													
	lth	A f/dn	A	1/n	0,03/AC	1/n	1/n	0,03/AC	1/n	1/n	1/n	0,03/AC	1/n														
	lm (o curva)	70/f/di	6 KA KA	10/n	6 KA	10/n	10/n	6 KA	10/n	6 KA	10/n	6 KA	10/h	6 KA													
FUSIBILE	TIPO																										
CONTATTORE	CALIBRO	A																									
	TIPO																										
RELE' TERMICO	In	A	Pn																								
	TIPO																										
	TARATURA																										
	TIPO CAVO	N07V-K																									
LINEA DI POTENZA	FORMAZIONE	3x1x4																									
	LUNGHEZZA	m																									
	lz	A																									
	C.d.T. a In	%	C.d.T. a lb	%																							
Zk	mohm	Zs	mohm																								
Ik trifase	kA	Ik1 fase/terra	kA																								
NUMERAZIONE MORSETTERIA																											
<div><div><div>SP</div><div>PROGETTAZIONE</div></div><div><div>gestione allarmi impianti tecnologici</div><div>DIVISIONE ELETTROTECNICA</div></div></div>													0	16/07/07													
													IND. REV.	DATA IND. REV.	OGGETTO MODIFICA	FIRMA	N. ARCHIVO E07080.dwg	N. p.l. PVA	S. p.l. MARGA	N. DISEGNO	TITOLO	SCHEMA UNIFILARE QUADRO	IMPIANTO	QUADRO GENERALE PIANO TERRA DX	COMUNE DI ABANO TERME ABANO TERME (PD)	FOGLIO BL	SEGUE BM



UTENZA	DENOMINAZIONE		GENERALE F.M.	F.M.	F.M.	F.M.	GENERALE ILLUMINAZIONE	QUADRO PIANO SUPERIORE DX	ABITAZIONE EX CUSTODE	F.M. COMPUTER
	SIGLA	POTENZA TOT. kW	12	13	13	13	14	15	16	17
	TIPO	POTENZA kW lb	1P+N	1P+N	1P+N	1P+N	1P+N	3P+N	3P+N	1P+N
	POTENZA	A								
	COEF. CONTEMP.	COS φ								
	COSTRUTTORE		ABB Sace				ABB Sace			ABB Sace
INTERRUTTORE O SEZIONATORE	TIPO		F202				DS951			DS951
	N. POLI	In	2	2	2	2	10	4	6	2
	I _{th}	A	40	15	15	15	0.03/AC	1/n	1/n	1/n
	I _m (o curva)	A	10/n	6 KA	10/n	6 KA	10/n	10/n	6 KA	10/n
FUSIBILE	TIPO									
	CALIBRO	A								
CONTATTORE	TIPO									
	In	A								
RELE' TERMICO	TIPO									
	TARATURA	A								
	TIPO CAVO									
	FORMAZIONE									
LINEA DI POTENZA	LUNGHEZZA	m								
	I _z	A								
	C.d.T. a In	%								
	Z _k	mohm	Zs							
	Ik trifase	kA	Ik1 fase/terra	kA						
	NUMERAZIONE MORSETTIERA									
	0		16/07/07							
	IND. REV.		DATA IND. REV.							
DIVISIONE		OGGETTO MODIFICA								
ELETTRONICA		FIRMA								
ELETTRONICA		DATA								
ELETTRONICA		FIRMA								
ELETTRONICA		DATA								
ELETTRONICA		FIRMA								
ELETTRONICA		DATA								
ELETTRONICA		FIRMA								
ELETTRONICA		DATA								
ELETTRONICA		FIRMA								
ELETTRONICA		DATA								
ELETTRONICA		FIRMA								
ELETTRONICA		DATA								
ELETTRONICA		FIRMA								
ELETTRONICA		DATA								
ELETTRONICA		FIRMA								
ELETTRONICA		DATA								
ELETTRONICA		FIRMA								
ELETTRONICA		DATA								
ELETTRONICA		FIRMA								
ELETTRONICA		DATA								
ELETTRONICA		FIRMA								
ELETTRONICA		DATA								
ELETTRONICA		FIRMA								
ELETTRONICA		DATA								
ELETTRONICA		FIRMA								
ELETTRONICA		DATA								
ELETTRONICA		FIRMA								
ELETTRONICA		DATA								
ELETTRONICA		FIRMA								
ELETTRONICA		DATA								
ELETTRONICA		FIRMA								
ELETTRONICA		DATA								
ELETTRONICA		FIRMA								
ELETTRONICA		DATA								
ELETTRONICA		FIRMA								
ELETTRONICA		DATA								
ELETTRONICA		FIRMA								
ELETTRONICA		DATA								
ELETTRONICA		FIRMA								
ELETTRONICA		DATA								
ELETTRONICA		FIRMA								
ELETTRONICA		DATA								
ELETTRONICA		FIRMA								
ELETTRONICA		DATA								
ELETTRONICA		FIRMA								
ELETTRONICA		DATA								
ELETTRONICA		FIRMA								
ELETTRONICA		DATA								
ELETTRONICA		FIRMA								
ELETTRONICA		DATA								
ELETTRONICA		FIRMA								
ELETTRONICA		DATA								
ELETTRONICA		FIRMA								
ELETTRONICA		DATA								
ELETTRONICA		FIRMA								
ELETTRONICA		DATA								
ELETTRONICA		FIRMA								
ELETTRONICA		DATA								
ELETTRONICA		FIRMA								
ELETTRONICA		DATA								
ELETTRONICA		FIRMA								
ELETTRONICA		DATA								
ELETTRONICA		FIRMA								
ELETTRONICA		DATA								
ELETTRONICA		FIRMA								
ELETTRONICA		DATA								
ELETTRONICA		FIRMA								
ELETTRONICA		DATA								
ELETTRONICA		FIRMA								
ELETTRONICA		DATA								
ELETTRONICA		FIRMA								
ELETTRONICA		DATA								
ELETTRONICA		FIRMA								
ELETTRONICA		DATA								
ELETTRONICA		FIRMA								
ELETTRONICA		DATA								
ELETTRONICA		FIRMA								
ELETTRONICA		DATA								
ELETTRONICA		FIRMA								
ELETTRONICA		DATA								
ELETTRONICA		FIRMA								
ELETTRONICA		DATA								
ELETTRONICA		FIRMA								
ELETTRONICA		DATA								
ELETTRONICA		FIRMA								
ELETTRONICA		DATA								
ELETTRONICA		FIRMA								
ELETTRONICA		DATA								
ELETTRONICA		FIRMA								
ELETTRONICA		DATA								
ELETTRONICA		FIRMA								
ELETTRONICA		DATA								
ELETTRONICA		FIRMA								
ELETTRONICA		DATA								
ELETTRONICA		FIRMA								
ELETTRONICA		DATA								
ELETTRONICA		FIRMA								
ELETTRONICA		DATA								
ELETTRONICA		FIRMA								
ELETTRONICA		DATA								
ELETTRONICA		FIRMA								
ELETTRONICA		DATA								
ELETTRONICA		FIRMA								
ELETTRONICA		DATA								
ELETTRONICA		FIRMA								
ELETTRONICA		DATA								
ELETTRONICA		FIRMA								
ELETTRONICA		DATA								
ELETTRONICA		FIRMA								
ELETTRONICA		DATA								
ELETTRONICA		FIRMA								
ELETTRONICA		DATA								
ELETTRONICA		FIRMA								
ELETTRONICA		DATA								
ELETTRONICA		FIRMA								
ELETTRONICA		DATA								
ELETTRONICA		FIRMA								
ELETTRONICA		DATA								
ELETTRONICA		FIRMA								
ELETTRONICA		DATA								
ELETTRONICA		FIRMA								
ELETTRONICA		DATA								
ELETTRONICA		FIRMA								
ELETTRONICA		DATA								
ELETTRONICA		FIRMA								
ELETTRONICA		DATA								
ELETTRONICA		FIRMA								
ELETTRONICA		DATA								
ELETTRONICA		FIRMA								
ELETTRONICA		DATA								
ELETTRONICA		FIRMA								
ELETTRONICA		DATA								
ELETTRONICA		FIRMA								
ELETTRONICA		DATA								
ELETTRONICA		FIRMA								
ELETTRONICA		DATA								
ELETTRONICA		FIRMA								
ELETTRONICA		DATA								
ELETTRONICA		FIRMA								
ELETTRONICA		DATA								
ELETTRONICA		FIRMA								
ELETTRONICA		DATA								
ELETTRONICA		FIRMA								
ELETTRONICA		DATA								
ELETTRONICA		FIRMA								
ELETTRONICA		DATA								
ELETTRONICA		FIRMA								
ELETTRONICA		DATA								
ELETTRONICA		FIRMA								
ELETTRONICA		DATA								
ELETTRONICA		FIRMA								
ELETTRONICA		DATA								
ELETTRONICA		FIRMA								
ELETTRONICA		DATA								
ELETTRONICA		FIRMA								
ELETTRONICA		DATA								
ELETTRONICA		FIRMA								
ELETTRONICA		DATA								
ELETTRONICA		FIRMA								
ELETTRONICA		DATA								
ELETTRONICA		FIRMA								
ELETTRONICA		DATA								
ELETTRONICA		FIRMA								
ELETTRONICA		DATA								
ELETTRONICA		FIRMA								
ELETTRONICA		DATA								
ELETTRONICA		FIRMA								
ELETTRONICA		DATA								
ELETTRONICA		FIRMA								
ELETTRONICA		DATA								
ELETTRONICA		FIRMA								
ELETTRONICA		DATA								
ELETTRONICA		FIRMA								
ELETTRONICA		DATA								
ELETTRONICA		FIRMA								
ELETTRONICA		DATA								
ELETTRONICA		FIRMA								
ELETTRONICA		DATA								
ELETTRONICA		FIRMA								
ELETTRONICA		DATA								
ELETTRONICA		FIRMA								
ELETTRONICA		DATA								
ELETTRONICA		FIRMA								
ELETTRONICA		DATA								
ELETTRONICA		FIRMA								
ELETTRONICA		DATA								
ELETTRONICA		FIRMA								
ELETTRONICA		DATA								
ELETTRONICA		FIRMA								
ELETTRONICA		DATA								
ELETTRONICA		FIRMA								
ELETTRONICA		DATA								
ELETTRONICA		FIRMA								